



Revista **blocom**

obra mais eficiente

EDIÇÃO I - ANO 01 - AGOSTO 2019 - DISTRIBUIÇÃO GRATUITA

Foto: Agência Berenger

A BLOCOM INICIOU EM UBÁ - MG, A CONSTRUÇÃO DO MAIOR MURO DO MUNDO!

QUAIS AS VANTAGENS DO PRODUTO?

Conheça os grandes diferenciais do Blocom em relação aos insumos tradicionais do mercado

COMO SE TORNAR UM PARCEIRO?

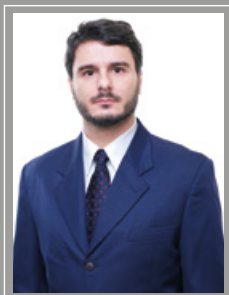
Surpreenda-se com a facilidade de obter sua própria unidade de produção da marca Blocom

COM A PALAVRA, O DIRETOR EXECUTIVO

É com imensa satisfação que apresentamos a primeira edição da Revista Blocom! Vendo a necessidade de reunir todas as peças da engrenagem que nos faz movimentar e a crescente busca por novas alternativas de construção eficientes e de baixo custo, além do desejo de esclarecer diversas dúvidas provenientes dessa inovação, temos a certeza de que este material será de grande valor para todos; seja para os parceiros, fornecedores ou público consumidor.

Naturalmente, toda informação, por mais argumentativa que seja, é interpretada de várias formas, remetendo a questionamentos, ainda mais quando se trata de algo novo; mudanças nos causam desconforto e são, muitas vezes, compreendidas como um risco. Por essas e outras razões, elaboramos as próximas matérias.

A seguir, demonstraremos que o Blocom não é um produto complexo, de difícil aplicação ou tão diferente das soluções que foram sendo inseridas no mercado. A título de exemplo, basta memorar quando a lajota apareceu em substituição ao tijolo maciço. Logo, a leitura dos textos adiante irá desmistificar essa grande inovação que com certeza é uma alternativa incontestável para a construção de paredes de alvenaria. Blocom: reinventando o futuro!



Daniel Fernandes
Diretor
Executivo
da Blocom

Como surgiu o blocom?

CONHEÇA A ORIGEM DO PRODUTO QUE TEM SURPREENDIDO O MERCADO DE CONSTRUÇÃO CIVIL



➔ Criado em 2013, o produto encantou aos profissionais do ramo por conta de sua qualidade, rapidez e baixo custo.

Se como disse Chris Rosser, "as oportunidades não surgem, é você que as cria", o ubaense Wellington Fernandes transformou uma carência do mercado em algo inovador. Ao identificar a deficiência de matéria-prima eficaz no setor de alvenaria – método tradicional da construção civil caracterizado pelo uso de argamassa – ele decidiu desenvolver a própria solução: o Blocom.

Criado em 2013 de modo manual e utilizando fôrmas de madeira, o produto composto por cimento, aditivo, areia de pedra, malha de aço, EPS – popularmente conhecido como isopor, e água na versão de

concreto ou composto por gesso, malha de aço, EPS e água na versão de gesso, não só parecia genial, como de fato era. Unindo qualidade, rapidez e baixo custo, a ideia foi logo incorporada pelos profissionais do ramo.

"Desde que o primeiro Blocom foi feito, já sentimos que ele possuía características incrivelmente superiores se comparado aos insumos tradicionais", declara Da-



Desde que o primeiro Blocom foi feito, já sentimos que ele possuía características incrivelmente superiores se comparado aos insumos tradicionais".

niel Fernandes, que abraçou a criação junto de seu pai, Wellington, o qual desenvolveu também, todos os equipamentos necessários à confecção do produto. Testado oficialmente pelo Instituto Lactec com base na NBR 15.575, norma específica para edificações habitacionais, foi dada a largada para investir no Blocom.

"A primeira venda não demorou para acontecer e as obras começaram a surgir na região", revela Daniel, que atua como diretor executivo da empresa, ao enaltecer o feedback positivo enviado pelos clientes. "Recebemos muitos elogios sobre a eficiência do nosso material. As características mais aplaudidas são o conforto térmico, a velocidade, limpeza e precisão do assentamento, além da redução estrutural em construções com mais de um

pavimento", diz.

Com a primeira unidade de produção em escala fundada em Ubá, hoje a detentora do sistema está presente em seis estados do país através de 22 unidades, representadas por empresas parceiras que viram a grande perspectiva do Blocom dentro da engenharia. Inclusive o produto já tem patente requerida no Instituto Nacional da Propriedade Industrial (INPI), o que garante a segurança em sua confecção. "No Brasil, a média de espera para obter uma patente de invenção é de 8 anos. A boa notícia é que a partir do depósito da patente, o inventor já garante sua propriedade intelectual e passa a ter direitos contra plágio", explica o diretor.

Animado frente aos resultados obtidos, ele garante que a empresa continuará apostando financeiramente em técnicas que otimizem a confecção e eficiência do produto. "O investimento em matéria-prima, matrizes e maquinários será algo constante, além do desenvolvimento de variações do Blocom. O mercado é dinâmico, e com a nossa marca não seria diferente!", destaca ao externar sua satisfação e otimismo na direção do empreendimento. "É um prazer colaborar com a construção do nosso país e, quem sabe, do mundo, através de um método inovador, eficiente e seguro", finaliza.



Além do EPS, o Blocom é formado por itens como cimento, aditivo, areia de pedra, malha de aço e água, elementos que variam de acordo com a versão concreto ou gesso.



Diagramação: Bráulio de Paula | Textos e Edição Geral: Vanessa Santos | Projeto Gráfico e Coordenação: Juliana Campos | Fotografia: Servando Lopes, Agência Berenger | Gráfica: Olps Gráfica | Tiragem: 8 mil exemplares.

EXPEDIENTE

CANAIS DE ATENDIMENTO

🏠 CNPJ: 19.279.023/0001-05 🌐 www.blocombr.com.br ☎️ (32) 3528.0800 ✉️ contato@blocombr.com.br

Nota: Os textos escritos por colunistas e profissionais convidados são de total responsabilidade de seus autores originais.

Qualidade e economia em um único produto

Só quem trabalha no meio de construção civil sabe o quanto é importante ter em mãos elementos que possam otimizar o processo sem comprometer a qualidade do resultado. Foi pensando nisso que Wellington Fernandes chegou a um produto que contempla todas essas necessidades e reúne inúmeros benefícios.

Criado em 2013, o Blocom apresenta duas versões: concreto e gesso, sendo o primeiro caracterizado por uma resistência superior e, este último, indicado para edificações mais sutis, conforme afirma o diretor executivo da empresa. “Na variante de concreto, há a possibilidade de utilização em áreas sujeitas à umidade. Já o Blocom de gesso é apropriado para áreas secas e não deve ser submetido a grandes esforços, porém possui a vantagem do peso ainda mais baixo que a versão de concreto, reduzindo drasticamente a estrutura em construções com mais de um pavimento”, explica Daniel Fernandes.

Incorporando itens como o EPS (isopor) em sua composição, o profissional destaca que tal elemento só faz do Blocom um produto ainda mais diferenciado quando comparado a métodos que levam, por exemplo, a argila em sua formação. “O EPS possui várias características que o colocam em uma situação extremamente favorável. Podemos ressaltar o excelente isolamento térmico, leveza, resistências a envelhecimento, química, mecânica, umidade, amortização de impactos, entre outros benefícios que ele proporciona”, pontua ao enaltecer que o isopor utilizado pela empresa possui em sua fórmula material reciclado.

Além do EPS, a combinação com outros insumos o tornam um produto muito forte. Segundo ele, é essa estrutura que faz com que o Blocom possa ser utilizado em qualquer tipo de obra de



Construir sua alvenaria com Blocom é muito vantajoso. Há economia de até 40%, com redução de materiais e dimensões da sua fundação e estrutura, mão de obra, encargos trabalhistas, alimentação, energia elétrica, consumo de água, aluguéis de betoneira e andaimes, perdas, retrabalho e afins”.

alvenaria de vedação padrão. “A exceção se dá no caso de muros de contenção, ambientes em contato direto com a água ou contato direto com o solo sem a devida impermeabilização”, conforme consta nas recomendações de uso do material.

Entre os benefícios do Blocom que têm despertado o interesse de clientes e profissionais do ramo está a economia de tempo e consequentemente de dinheiro. Frente à praticidade na aplicação, o processo se desenvolve de forma mais rápida e requer menor número de colaboradores. “Há economia de até 40%, com redução de materiais e dimensões da sua fundação e estrutura, mão de obra, encargos trabalhistas, alimentação, energia elétrica, consumo de água, aluguéis de betoneira e andaimes, perdas, retrabalho e afins. Além do mais, o período de fechamento é até 15x mais rápido por conta do acabamento fino e dispensa diversas etapas (chapisco, emboço e reboco) com seus tempos de secagem”, diz.

Através da patente requerida, o produto pode ser fabricado apenas por empresas parceiras. “Conforme contrato, as unidades de produção devem confeccionar o Blocom com todos os materiais e

Além do EPS, o Blocom é formado por itens como cimento, aditivo, areia de pedra, malha de aço e água, elementos que variam de acordo com a versão concreto ou gesso.

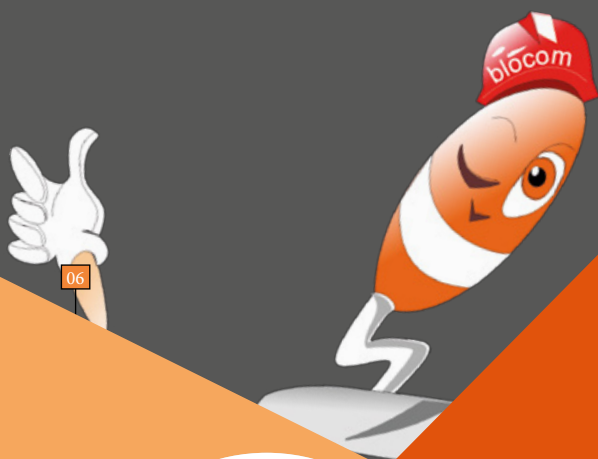
características exigidas. Por se tratar de um elemento feito em unidades diferentes e assinando sempre o mesmo nome comercial, o objetivo em questão é que independentemente de onde o cliente o adquiriu, seja impossível diferenciá-lo”, declara.

Para o diretor executivo, todas essas particularidades fazem do Blocom algo único e promissor no que se refere ao futuro da construção civil. “O maior diferencial é a redução na mão de obra, pois a cada dia fica mais difícil contratar profissionais de qualidade. Além disso, a economia de custo, agilidade e conforto no isolamento térmico e acústico são fatores decisivos na hora de escolher o material que será utilizado em sua obra”, conclui.



O que dizem nossos parceiros

Ninguém melhor do que quem trabalha com o Blocom para ratificar a eficiência do produto. Com unidades de produção nos estados do Rio de Janeiro, Minas Gerais e Espírito Santos, confira o depoimento de empresários parceiros da marca.



Rodrigo Fioreti,
empresário da
Blocom GV.



“Tempo, economia e eficiência com sustentabilidade. Esses foram apenas alguns dos ganhos obtidos trabalhando há seis meses com o Blocom. É um meio de construção mais eficiente, rápido, limpo, com isolamento térmico e acústico, e que ainda consegue ser mais barato, por isso, a aceitação e o entendimento da proposta em nossa região têm sido unânimes. Um fato interessante sobre o produto foi a alavancagem recente que tivemos no mercado após a Expoleste, feira onde desenvolvemos uma divulgação direcionada ao montar nosso estande com o próprio Blocom, fazendo com que as pessoas pudessem conhecê-lo de perto e tirar todas as dúvidas. Esse contato nos permitiu fechar negócios durante o evento e levar a um grande número de profissionais esse método construtivo inovador”.



Paulo Ugatti, diretor
comercial da
Bk4 Inovações.

“Há quase dois anos, um amigo que trabalha com representação comercial me falou sobre o Blocom. Como sempre gostei de empreender, vi que se tratava de um método inovador e resolvi investir. Desde então, inaugurei a primeira unidade fabril no estado do Rio de Janeiro. Começamos com um duplex e hoje estamos construindo um mega shopping em Campos dos Goytacazes, além de atender o Norte, Noroeste e Região dos Lagos, locais cujo produto tem encantado pela maior agilidade e menor custo operacional. Acredito que em breve o Blocom irá ocupar o espaço da alvenaria tradicional, otimizando o setor de construção civil, principalmente em grandes centros devido a praticidade da logística na obra, fácil utilização pelos profissionais da área (pedreiro, serventes e afins) e baixa geração de resíduos. O resultado disso tudo são clientes na fila de espera para a aquisição do Blocom”.



UNIDADES BLOCOM

<https://blocombr.com.br/unidades>



Albano Trigo Lopes,
engenheiro civil na Areia
Branca Engenharia/
Modulus.



"Nossa atuação com o Blocom é recente, e como um produto novo, ainda há alguma resistência, mas a maioria dos profissionais o vê com bons olhos, encantados pelos quesitos: velocidade, custo e obra limpa. É visível o avanço na produtividade do processo de vedação, aumentando o conforto térmico e acústico. Portanto, o mercado tem em mãos algo que tem tudo para ser o novo conceito em construção civil".



**Deusdeth José Aroeira e
Neulimar Espilaris,** proprietários
da Aroeira Pré-Moldados.



"O Blocom é uma tecnologia que chegou no momento certo, cujo mercado de construção civil que se encontra em expansão, precisava de um insumo como esse. Fascinados com a possibilidade de erguer paredes com apenas 10% do tempo gasto no sistema convencional (alvenaria) e economizando até 40% no custo, iniciamos o trabalho com o produto em julho do ano passado e, desde então, o êxito tem sido constante. Além de otimizar o andamento da obra, o Blocom reduz a manutenção, pois não há problemas de mofo, infiltração ou apodrecimento na base das paredes, o produto não leva argila em sua composição. O isolamento acústico e a proteção térmica também são excelentes vantagens, diminuindo o uso de aquecedor, ar-condicionado, e proporcionando economia em energia elétrica. Frente a todos esses benefícios, a qualidade da obra garante um imóvel em excelente estado durante toda vida útil. Somos muito gratos e estamos felizes em poder proporcionar essa facilidade às pessoas. O Blocom é a grande inovação na construção civil e em breve estaremos com ele em todas as obras no Brasil".

Bahia

Salvador

Espírito Santo

Cachoeiro do Itapemirim
Guarapari
Linhares
Venda Nova do Imigrante
Vila Velha

Minas Gerais

Caratinga
Governador Valadares
Ubá
Viçosa

Rio de Janeiro

Campos dos Goytacazes
Itaboraí
Itaperuna
Maricá
Miguel Pereira
Nova Friburgo
Petrópolis
São Gonçalo
Teresópolis
Volta Redonda

07

Rio Grande do Sul

Vacaria

Santa Catarina

Blumenau



A EVOLUÇÃO DOS MATERIAIS DA CONSTRUÇÃO CIVIL

A história dos materiais de construção civil é similar a própria história humana, pois nós sempre buscamos em casa um local de abrigo e segurança, imprescindível à sobrevivência. Além do mais, a importância dos materiais na trajetória do homem é tal que, nos primórdios, os períodos foram divididos conforme a predominância do uso de um ou outro elemento: Idade da Pedra, Idade do Bronze, Idade da Pedra Lascada e Idade da Pedra Polida.

No início o homem empregava os materiais da maneira que os

encontrava na natureza, depois foi adaptando-os conforme as suas necessidades e criando técnicas de união dos mesmos, dando forma, tamanho e resistência às peças.

Nas condições atuais em que o desenvolvimento urbano transcende qualquer outra demanda regional, os insumos da construção civil ganham destaque com base na constante necessidade de elaboração de obras cuja duração deve ser longa, sempre mantendo a durabilidade ao menor custo e manutenção.

Assim como o cimento, o principal elemento, outros itens utilizados na construção civil evoluíram com o objetivo de melhorar o desempenho e a vida útil das edificações. Entre eles, estão as paredes. Ao decorrer dos anos, os materiais e os meios de erguê-las foram se transformando e aprimorando devido a uma super oferta de novas tecnologias aliada à exigência do mercado nos quesitos conforto e segurança.

Hoje os insumos mais brutos que alicerçam as construções não mais se limitam às pedras, tijolos e lajotas, cerâmicas ou blocos de concreto. Os blocos de sical, painéis pré-moldados, paredes de drywall, wood frame e steel frame, substituem os

produtos convencionais, porém, eles sempre possuem algumas vantagens e várias desvantagens, como o limite do projeto, preço, baixa resistência a intempéries, e insegurança. Daí a necessidade de um elemento simples, com todos os benefícios e sem os inconvenientes tão comuns.

No intuito de suprir essa demanda, surgiu então o Blocom, caracterizado por uma parede com dimensões de 90 x 90 x 13 cm, composta por placas cimentícias de aproximadamente 12 MPa, armada com tela soldada CA- 60 fio 3.4mm a cada 20 cm e preenchida com EPS, pesando em torno de 45 kg. Além disso, não necessita de mão de obra especializada para instalação, tendo em vista o seu tamanho, acabamento, peso, resistência, isolamento térmico e acústico. Ou seja, a marca Blocom conseguiu imprimir em um único produto todas as vantagens das paredes existentes eliminando os prejuízos e se adaptando a qualquer projeto, seja ele grande ou pequeno, simples ou luxuoso.

08



Gladstone Gomes Pinheiro
Engenheiro Civil
CREA-ES 13955/D



Por que vale a pena investir no Blocom?

VEJA O COMPARATIVO EM RELAÇÃO AOS MÉTODOS TRADICIONAIS

Entre os benefícios mais conhecidos do Blocom está a redução de custo, otimização de tempo e a qualidade. No entanto, como é possível verificar esses atributos na prática? Segundo Daniel Fernandes, junto à economia já constatada por quem trabalha com o produto, o investimento para o empreendedor é consideravelmente reduzido em relação aos insumos tradicionais. “Para fins de comparação, quem almeja montar uma fábrica de tijolo de concreto atualmente, deve desembolsar cerca de 200 a 350 mil reais, de acordo com as instruções do mercado, enquanto para se erguer uma fábrica de Blocom, o valor não chega à metade, incluindo a usina para produção semiautomatizada”, explica.

Além da injeção menor de dinheiro, o profissional afirma que a lucratividade é outro aspecto positivo, obtendo uma boa margem de ganho sem deixar de manter o Blocom a um valor acessível. “A lucratividade média na fabricação é de 40%, o que é visto com bons olhos por nossos parceiros. O preço de venda calculado por unidade, na maioria das vezes, baseia-se nos valores dos sistemas tradicionais, de forma que nunca atinja um valor próximo, pois grande parte do mercado analisa primeiramente o custo, para depois analisar as vantagens”, diz.

Em sintonia com os fabricantes, os benefícios também contemplam os consumidores, promovendo a dinâmica do negócio. Daniel explica que, a princípio, o Blocom pode parecer um método mais caro, no entanto, ao examinar os gastos totais de uma construção, a economia

ECONOMIA GERADA SOMENTE NA ESTRUTURA DE UMA EDIFICAÇÃO DE QUATRO PAVIMENTOS SEM CÁLCULO DE MÃO DE OBRA



	AÇO (KG)	CONCRETO (M³)	FÔRMAS (M²)
TRADICIONAL	15.131	192	1915
BLOCOM + LAJE EPS	8.873	124	1143
DIFERENÇA	6.258	68	772
VALOR UNITÁRIO	R\$4,06	R\$300,00	R\$20,00
ECONOMIA	R\$25.407,48	R\$20.400,00	R\$15.440,00



“A lucratividade média na fabricação é de 40%, o que é visto com bons olhos por nossos parceiros”.

é considerável e visível em relação aos sistemas tradicionais. “Pensando unicamente nos materiais, nosso método certamente possui um valor superior. Todavia, o cálculo real de uma obra é feito após sua finalização e envolve diversos outros detalhes, como gastos com funcionários, retrabalho, perdas, aluguéis de equipamentos e afins. A redução no custo se acentua fortemente com a diminuição da fundação e estrutura promovidas pelo Blocom nas edificações (mais de um pavimento), com as quais os construtores economizam até 40%!”, ressalta.

BLOCOM NA CONCRETE SHOW 2019

Estamos orgulhosos de podermos levar nossa tecnologia mais uma vez para a Concrete Show, evento forte e consolidado que há mais de 11 anos, reúne em São Paulo, a verdadeira força da construção civil mundial. Com o objetivo de re-presentar o Blocom para o conhecimento do público em geral, promover o networking e expandir nossa rede de parceiros, temos certeza de que os resultados da feira serão imensuráveis para a Blocom.

Somando mais de **20 obras** feitas com **Blocom**, empresário conta sua experiência de **SUCESSO COM O PRODUTO**

Sou uma pessoa visionária, bem como a empresa a que me filiei”, revela o profissional Anselmo Arruda (40). Certamente por isso a parceria deu tão certo.

Atuante no ramo de construção civil, o carioca estava em busca de algo inovador no qual pudesse investir, e foi em uma de suas pesquisas na internet que ele se deparou com o Blocom. “O produto me chamou a atenção por ser totalmente distinto dos utilizados habitualmente, logo, busquei maiores informações e conheci um dos parceiros da empresa, visitei as obras em andamento, as etapas de produção, e enxerguei ali uma oportunidade de empreender”, conta.

Animado com o potencial do negócio, Anselmo começou a divulgá-lo nas redes sociais tornando-se representante da marca na região serrana do Rio de Janeiro, posteriormente, ampliando para a capital do estado. “Buscando cada vez mais referências que pudessem agregar valor ao Blocom, em meados de 2017 dei início ao trabalho com o produto realizando vendas pontuais, mas o ápice ocorreu no ano passado através das casas feitas à base dessa tecnologia e, paralelamente, a construção de uma loja de arquitetura com quase 600m², a Arq. Deca”, revela sobre a obra que alcançou tamanha visibilidade levando-os a diversas entrevistas na mídia local.

Com a crescente inserção no mercado, era o momento oportuno para ir além, quando o empresário, junto aos amigos Gilberto e Júnior, inauguraram a própria unidade de produção Blocom na cidade de Teresópolis-RJ, e não demorou muito para que Anselmo instalasse a segunda fábrica, desta vez, em São

“

Buscando cada vez mais referências que pudessem agregar valor ao Blocom, em meados de 2017 dei início ao trabalho com o produto realizando vendas pontuais, mas o ápice ocorreu no ano passado através das casas feitas à base dessa tecnologia e, paralelamente, a construção de uma loja de arquitetura com quase 600m², a Arq. Deca”.

Gonçalo-RJ. Hoje o profissional já soma mais de 20 obras que variam de pequeno a grande porte, todas construídas através desse sistema inovador.

Segundo ele, o êxito se justifica pela eficiência do material com suas características inconfundíveis que mudaram o conceito de construir. “O Blocom otimizou quesitos fundamentais como agilidade e sustentabilidade. Há menos desperdícios, mínima sujeira e uso reduzido de cimentos e insumos. A obra fica com



Ao enxergar no Blocom uma oportunidade de empreender, o carioca Anselmo Arruda se tornou um representante da marca, e hoje já conta com duas unidades de produção no estado do Rio de Janeiro.

um custo mais baixo e mais rapidez nos prazos de entregas”, afirma ao enaltecer também o conforto térmico e acústico proporcionados.

À frente da Blocom Rio – Sistema Construtivo, o empreendedor que é referência na utilização e propagação do material declara que o sucesso da parceria com a marca vem da identificação caracterizada pelo desejo em comum de inovar e surpreender. “Nossa ligação é um sucesso devido a excelência do produto, o que facilita a sua promoção. Quando o apresento aos clientes, explico suas etapas e o custo-benefício, assim todos ficam empolgados e vislumbram uma obra mais eficiente!”, conclui.



SEJA UM PARCEIRO BLOCOM!

Com 22 unidades de produção em seis estados brasileiros, a Blocom trabalha com parcerias direcionadas aos empreendedores que desejam investir no produto. A partir da aquisição da licença, é possível se tornar um fabricante desde que sejam seguidas as orientações estabelecidas contratualmente pela marca, conforme explica o diretor executivo, Daniel Fernandes. "É fixado um valor referente à concessão, incluindo maquinários específicos entregues no local bem como a capacitação. As novas unidades devem se instalar em um galpão industrial, contratar funcionários, adquirir equipamentos e insumos apropriados, etapas cuja Blocom fornece diversos documentos para auxílio", pontua.

Com autonomia para coordenar negociações, entregas, marketing e afins – desde que não descaracterize o produto, cabe as empresas parcerias relatarem as vendas realizadas à Blocom para cálculo dos royalties mensais com valor mínimo, o que acaba sendo irrisório frente ao tamanho rendimento esperado. "As unidades de produção têm uma média de lucratividade de 40%, considerando que o ambiente, volume de compras e forma de trabalho influenciam diretamente nos custos, além da demanda de vendas", afirma Daniel.

Fornecendo todo o suporte online e presencial através de visitas periódicas, a Blocom mantém uma relação de comprometimento com seus parceiros, capacitando-os quanto ao processo de fabricação, armazenagem e carregamento. Entre em contato e veja o universo de possibilidades que a Blocom traz para você, afinal, o futuro da engenharia civil é construído agora!


blocom
obra mais eficiente



☎ (32) 3528.0800 🌐 www.blocombr.com.br ✉ contato@blocombr.com.br